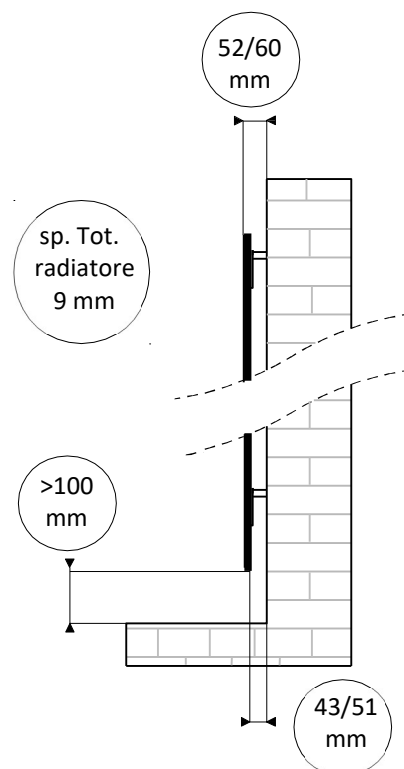


+ : centro punto di fissaggio

***in caso di un posizionamento in verticale la grafica comandi deve essere tenuta sul lato destro mentre per un posizionamento in orizzontale la grafica comandi deve essere tenuta sul lato inferiore.**

MATERIALE	Vetro temperato sp.4mm +resistenza sp.1mm+vetro temperato sp.4 mm+foglio tranciato in vero legno di rovere(briccola).
ALIMENTAZIONE	Elettrica a 230 V / 50Hz con cavo di lunghezza 1,30m e spina SCHUCO
N. FISSAGGI	4
IMBALLO	Scatola di cartone con protezione interna di polistirolo
ACCESSORI DI SERIE	Telecomando, porta telecomando, staffe di fissaggio e manuale



Questo è un apparecchio d'uso domestico per il riscaldamento degli ambienti.
Non deve essere destinato ad altro uso.

In bagno o doccia l'apparecchio deve essere montato al di fuori della zona di sicurezza.
I dispositivi di comando non devono poter essere toccati da persone che si trovano nel bagno o nella doccia.

I comandi devono trovarsi in zona 3. (Fig. 1)

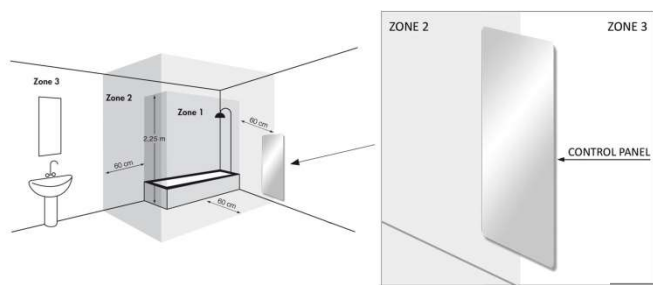


Fig.1

Rispettare le distanze minime indicate. (Fig. 2-3)

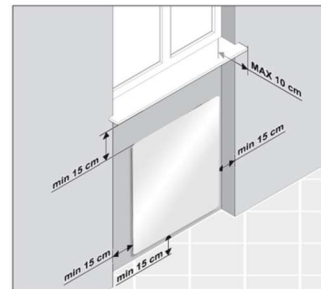


Fig. 2

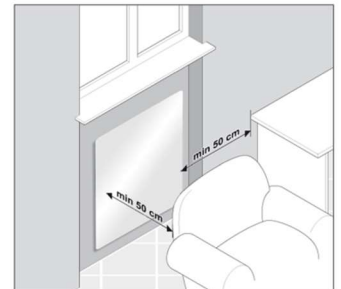
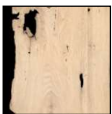


Fig. 3

MODELLO	TIPOLOGIA	ALTEZZA	LARGHEZZA	PESO	POTENZA
S	ELETTRICO	1000	500	11.00	700
M	ELETTRICO	1200	600	15.60	1000
L	ELETTRICO	1520	600	19.20	1500

I radiatori Eyebeam sono dotati di un sistema avanzato di controllo con comandi touch-screen e indicazioni luminose che segnalano la funzione impostata.

FINITURE



Wood

(vetro nero + impiallacciatura di rovere)